

REM 230 KIT

MT

Súprava k skúšaníu magnetickou práškovou metódou

REM 230

Ručné elektromagnetické jarmo REM 230 je určené pre nedeštruktívne skúšanie feromagnetických výrobkov metódou magnetickou práškovou k detekcii povrchových väd, najmä charakteru trhlin. Medzi najčastejšie aplikácie patrí kontrola zvarov, odliatkov a výkovkov ako aj servisné nasadenie pri kontrole technologických zariadení, dopravnej techniky a oceľových konštrukcií.

Striedavý ručný magnetizér REM 230 je konštruovaný pre dlhodobú záťaž v náročných priemyselných podmienkach. K predĺženiu životnosti elektrických prvkov je výkonová časť spínania bezkontaktná. Vlastný spínač je užívateľsky jednoducho výmeniteľný.



Technické parametre:

Parameter	hodnota
Napájanie	230 V/50 Hz
Príkon	480/1000 VA
Vzdialenosť pólov	130 mm
Intenzita H podľa EN ISO 9934 - 3	3,8 kA.m ⁻¹
Zdvihacia sila	> 12 kg
Zátťažový činiteľ	50 % alebo max. 15 min.
Hmotnosť	3,6 kg (bez kábla)
Hmotnosť s pevnými nástavcami	4,2 kg (bez kábla)

REM 230 vyhovuje požiadavkám nasledujúcich noriem:

- EN ISO 9934 - 3, ASME Code, V. Art. 7, ASTM E 709, ASTM E 1444, MIL-I-6868 D, NAVSHIPS 250 - 6373, EN 1290 a ďalších

REM 230 KIT

Súprava obsahuje:

- jarmo REM 230
- otočné pólové nástavce
- kľúče k ich nastaveniu
- dózu suspenzie OVERCHEK FLUORESCENT alebo OVERCHEK BLACK

Slovakia s.r.o.

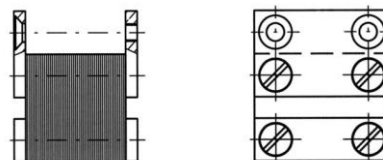
ATG

ATG Slovakia s.r.o.
Beckovská 1188/31
911 01 Trenčín

E-mail: atg@atg.sk
Tel.: +421 326581024
www.atg.sk

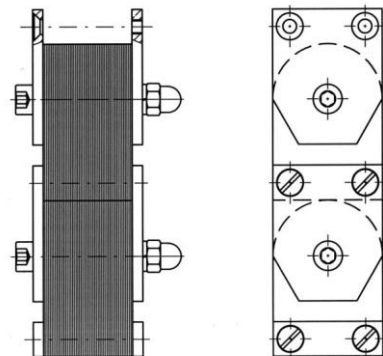
PÓLOVÉ NÁSTAVCE PRE REM 230

Ochranné priame, krátké:



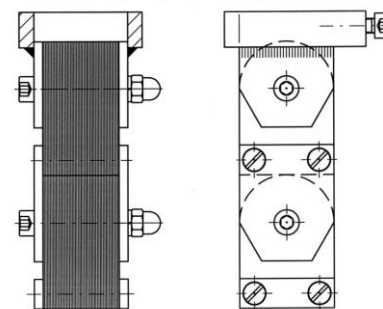
Obj. č. 4808-00-01

Nastavitelné dĺžka 90 mm:



Obj. č. 4808-00-02

Nastavitelné otočné rychloupínacie s možnosťou pootočením okolo zvislej osi:



Obj. č. 4808-00-03